

SÉRIE CURVE



Le système son
modulaire
par excellence



La technique du mini "LINE ARRAY" permet de coupler plusieurs enceintes entre elles pour en faire un système «à la carte».

Les avantages sont le gain de place de chaque unité et la très grande flexibilité pour des performances équivalentes à des systèmes traditionnels plus encombrants.

La très large diffusion horizontale de chaque tête, combinée à la courbe formée par plusieurs caisses associées, permet de couvrir uniformément des surfaces importantes.

Toutes les caisses sont équipées d'accessoires d'accroches simples et efficaces. Les ensembles peuvent être couplés entre eux et accrochés par un support (C-FRAME) permettant de les suspendre et de les orienter.



1



3



2



4



1

CURVE 10 | 299^{€TTC}

CODE 8725

Enceinte 150 Watts RMS 10" Compact Array

- Réponse en fréquence (-4dB) : 50Hz - 20kHz • Puissance : 150 W RMS / 600 W max. • Impédance : 8 ohms • Pression acoustique (SPL) : 117dB continu / 123dB max • Sensibilité 1W/1M : 95 dB • Guide d'onde spécifique : 100° x 15° HxV
- Filtre passif interne : coupure à 2,8 KHz avec switch d'atténuation -3dB • Connecteurs : Speakon x 2 (1+1- full range)
- Embases pour barres de couplage à 5° et 15° d'inclinaison par rapport à l'horizontale. • Inserts de suspension : 4 pour anneaux M10, 4 points d'encrage compatibles C-FRAME (optionnel) • Dimensions : 480 x (288/199) x 360 mm • Poids net : 16,4 Kg

2

CURVE 12 | 449^{€TTC}

CODE 8726

Enceinte 250 Watts RMS 12" Compact Array

- Réponse en fréquence (-4dB) : 48Hz - 20kHz • Puissance : 250 W RMS / 1000 W max. • Impédance : 8 ohms • Pression acoustique (SPL) : 121dB continu / 127dB max • Sensibilité 1W/1M : 97 dB • Guide d'onde spécifique : 100° x 15° HxV
- Filtre passif interne : coupure à 2,5 KHz avec switch d'atténuation -3dB • Connecteurs : Speakon x 2 (1+1- full range)
- Embases pour barres de couplage à 5° et 15° d'inclinaison par rapport à l'horizontale. • Inserts de suspension : 4 pour anneaux M10, 4 points d'encrage compatibles C-FRAME (optionnel) • Dimensions : 536 x (350/254) x 380 mm • Poids net : 24,4 Kg

3

CURVE 15SB | 399^{€TTC}

CODE 8727

Caisson 400 Watts RMS 15" Compact Array

- Réponse en fréquence (-4dB) : 40 - 120Hz • Puissance : 400 W RMS / 1200 W max. • Impédance : 8 ohms • Pression acoustique (SPL) : 123dB continu / 129dB max • Sensibilité 1W/1M : 97 dB • Connecteurs : Speakon x 2 (1+1-)
- Embases pour barres de couplage • Inserts de suspension : 6 pour anneaux M10, 4 points d'encrage compatibles C-FRAME (optionnel) • Dimensions : 556 x 480 x 750 mm • Poids net : 49 Kg

4

CURVE 18SB | 799^{€TTC}

CODE 8728

Caisson 500 Watts RMS 18" Compact Array

- Réponse en fréquence (-4dB) : 35 - 120Hz • Puissance : 500 W RMS / 1500 W max. • Impédance : 8 ohms • Pression acoustique (SPL) : 124dB continu / 130dB max • Sensibilité 1W/1M : 97 dB • Connecteurs : Speakon x 2 (1+1-)
- Embases pour barres de couplage • Inserts de suspension : 6 pour anneaux M10, 4 points d'encrage compatibles C-FRAME (optionnel) • Dimensions : 610 x 536 x 780 mm • Poids net : 62 Kg



C-FRAME | CODE 8729

Bumper télescopique pour système CURVE. **249^{€TTC}**

- ▶ Attention de respecter les instructions de sécurité de l'accrochage. **Maximum 150kg**



BOARD-CURVE | CODE 8730

Planche de transport pour série CURVE. **129^{€TTC}**

SÉRIE EX

Nouvelle série d'enceintes deux voies 12 et 15 pouces large bande.
Nouvelle ébénisterie en multiplis pour un gain en rigidité et en poids.
Une sonorité plus ronde et toujours aussi percutante.

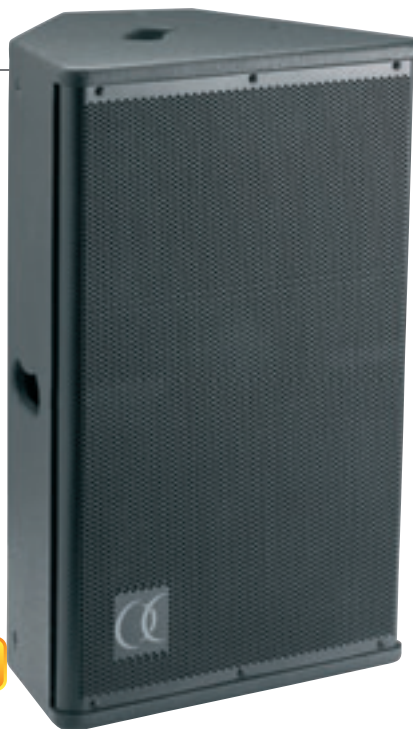
EX 12 429^{€TTC}

CODE 9695

Enceinte passive de 300 W RMS
avec boomer de 12 pouces.

- Caisse en multiplis à pan coupé
- 3 poignées intégrées
- Finition : peinture époxy noire granitée, grille métallique interne, 2 poignées intégrées
- Réponse en fréquence (-3 dB) : 60 Hz - 17 kHz
- Puissance : 300 W RMS / 600 W peak
- Impédance : 8 ohms
- Sensibilité 1 W/1 m : 97 dB / 128 dB peak
- Boomer : 12 pouces chassis alu à bobine de 75 mm
- Tweeter : Moteur 1 pouce à bobine de 44 mm
- Dispersion horizontale : 80°
- Dispersion verticale : 50°
- Filtre passif interne : fréquence de coupure 1800 Hz
- Connecteurs : Speakon x 2 (1+1- full range)
- Embases pour barre de couplage
- Dimensions (H x l x P) : 425 x 650 x 350 mm
- Poids net : 25 kg.

NEW



COV EX12 45^{€TTC}

Housse de protection
anti choc pour EX 12.

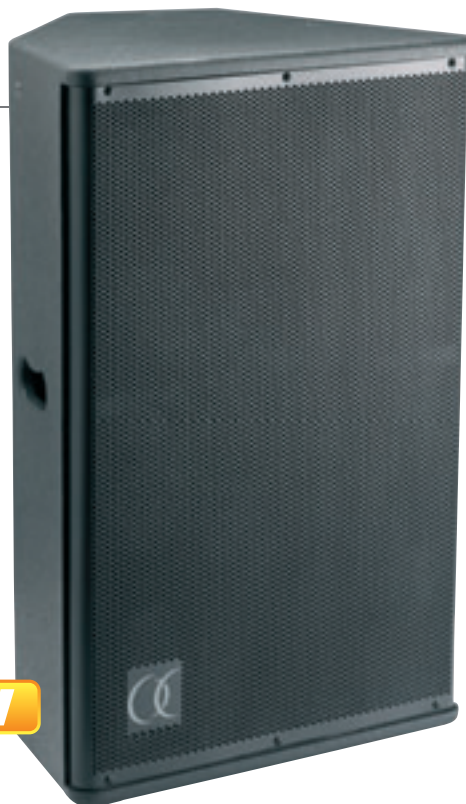
CODE 9716

EX 15 499€^{TTC}

CODE 9696

Enceinte passive de 350 W RMS avec boomer de 15 pouces.

- Caisse en multiplis à pan coupé
- Finition : peinture époxy noire granitée, grille métallique interne, 2 poignées intégrées
- Réponse en fréquence (-3 dB) : 50 Hz - 17 kHz
- Puissance : 350 W RMS / 700 W peak
- Impédance : 8 ohms
- Sensibilité 1 W/1 m : 98 dB / 130 dB peak
- Boomer : 15 pouces chassis alu à bobine de 75 mm
- Tweeter : Moteur 1 pouce à bobine de 44 mm
- Dispersion horizontale : 80°
- Dispersion verticale : 50°
- Filtre passif interne : fréquence de coupure 1800 Hz
- Connecteurs : Speakon x 2 (1+1 - full range)
- Embases pour barre de couplage
- Dimensions (H x l x P) : 480 x 715 x 385 mm
- Poids net : 28 kg.



NEW



COV EX15 49€^{TTC}

Housse de protection anti choc pour EX 15.

CODE 9717



SÉRIE D

Nouvelle série d'enceintes deux voies 12 et 15 pouces et caisson de basse 15 pouce filtré. Ebénisterie en multiplis et grille intégrale pour plus de résistances aux épreuves du temps. Composants de qualité et filtre haut de gamme intégrés même au caisson.

D 12 | 229^{€TTC}

CODE 9686

NEW

Enceinte passive de 200 W RMS avec boomer de 12 pouces.

- Caisse en multiplis trapézoïdale • Finition : Peinture époxy noire granitée, Grille métallique interne, 2 poignées intégrées
- Réponse en fréquence (-3 dB) : 70 Hz - 18 kHz • Puissance : 200 W RMS / 400 W peak • Impédance : 8 ohms • Sensibilité 1 W/1 m : 95 dB SPL : 124 dB max • Boomer : 12 pouces chassis tôle à bobine de 50 mm • Tweeter : Moteur 1 pouce à bobine de 25 mm • Dispersion horizontale : 60° • Dispersion verticale : 40° • Filtre passif interne : fréquence de coupure 2 KHz • Connecteurs : Speakon x 2 (1+1- full range)
- Embases pour barre de couplage • Dimensions (H x l x P) : 360 x 565 x 330 mm • Poids net : 16 kg.

COV D12

Housse de protection anti choc pour D 12.

35^{€TTC}

CODE 9714



D 15 249^{€TTC}

CODE 9687

Enceinte passive de 250 W RMS avec boomer de 15 pouces.

- Caisse en multiplis trapézoïdale
- Finition : peinture époxy noire granitée, grille métallique interne, 2 poignées intégrées
- Réponse en fréquence (-3 dB) : 60 Hz - 18 kHz
- Puissance : 250 W RMS / 500 W peak
- Impédance : 8 ohms
- Sensibilité 1 W/1 m : 96 dB SPL : 126 dB max
- Boomer : 15 pouces chassis tôle à bobine de 65 mm
- Tweeter : Moteur 1 pouce à bobine de 20 mm
- Dispersion horizontale : 60°
- Dispersion verticale : 40°
- Filtre passif interne : fréquence de coupure 2 KHz
- Connecteurs : Speakon x 2 (1+1- full range)
- Embases pour barre de couplage
- Dimensions (H x l x P) : 435 x 650 x 400 mm
- Poids net : 22 kg.

COV D15

Housse de protection anti choc pour D 15.

39^{€TTC}

CODE 9715

NEW



D 15S 349^{€TTC}

CODE 9688

Caisson de basse passif de 300 W RMS avec boomer de 15 pouces filtré.

- Caisse en multiplis trapézoïdale système bass reflex
- Finition : peinture époxy noire granitée, grille métallique interne, 2 poignées intégrées
- Réponse en fréquence (-3 dB) : 55 Hz - 220 Hz
- Puissance : 300 W RMS / 600 W peak
- Impédance : 8 ohms
- Sensibilité 1 W/1 m : 97 dB SPL : 127 dB max
- Boomer : 15 pouces chassis tôle à bobine de 75 mm
- Filtre passif interne passe bas : fréquence de coupure 150 Hz
- Connecteurs : Speakon x 2 (1+1- full range)
- Dimensions (H x l x P) : 450 x 470 x 535 mm
- Poids net : 34,5 kg.

NEW



COMPACT 999^{€ TTC}

CODE 9396

Système actif de 600 Watts RMS composé d'un caisson actif de 400W et de 2 satellites passifs de 100W. Le système peut être aisément utilisé en mobile grâce aux roulettes de transport et à son poids modéré. Son encombrement et les systèmes d'accroche en font aussi un produit facile pour de nombreuses installations.

SATELLITES : Puissance : 100 W RMS • Réponse en fréquence : 80 Hz - 20 KHz - Sensibilité (1 W@1m) : 93 dB • SPL max (@1m) : 116 dB • Impédance nominale : 8 Ohms • Boomer : 6.5 pouces • Tweeter : compression 1 pouce • Dispersion : 90° x 60° • Connecteur : 1 x Speakon • Dimensions : 213 x 373 x 218 mm • Poids : 7 kg

CAISSON : Puissance : 400 W RMS • Réponse en fréquence : 42 - 200 Hz • Sensibilité (1 W@1m) : 95 dB • SPL max (@1m) : 124 dB • Boomer : 12 pouces • Roulettes de transport • Dimensions : 400 x 480 x 590 mm • Poids : 40 kg

AMPLIFICATION : Etage basses : 1 x 400 W RMS / Classe AB • Etage mid/high : 2 x 100 W RMS / classe AB • Filtres actif réglable de 80 à 210 HZ • Filtres passe haut pour les satellites : 22-80-125 Hz • Switch de phase du sub et LIMITEUR ON/OFF • Niveau réglable du Sub et du MAster. • Connecteurs : 2 x XLR en entrée • 2 x XLR en sortie/link • 2 x Speakon pour les satellites Livré AVEC câbles Livré SANS pieds



- ▶ **Livré :**
- avec câbles
- sans pieds



COV COMPACT CODE 9557

89^{€ TTC}

Housse complète pour système COMPACT composée d'une housse pour le caisson et d'une housse pour les satellites.

- Une pochette pour les câbles sur la housse des enceintes
- Le caisson peut être utilisé avec la housse



OCTAVE 1399^{€TTC}

CODE 8969

Système actif avec 1 caisson 15 pouces et 2 satellites 8 pouces - 1000 W RMS.

SATELLITES : Puissance : 200 W RMS (80 Hz/125 Hz) • Réponse en fréquence : 80 Hz - 20 KHz - Sensibilité (1 W@1m) : 95 dB • SPL max (@1m) : 120 dB • Impédance nominale : 8 Ohms • Boomer : 8 pouces • Tweeter : compression 1 pouce • Dispersion : 90° x 60° • Connecteur : 1 x Speakon • Dimensions : 420 x 265 x 240 mm • Poids : 9,5 kg.

CAISSON : Puissance : 600 W RMS • Réponse en fréquence : 40 - 200 Hz • Sensibilité (1 W@1m) : 99 dB • SPL max (@1m) : 130 dB • Boomer : 15 pouces • Roulettes de transport • Dimensions : 545 x 450 x 635 mm • Poids : 45 kg.

AMPLIFICATION : Etage basses : 1 x 600 W RMS / Classe AB • Etage mid/high : 2 x 200 W RMS / classe AB • Connecteurs : 2 x XLR en entrée • 2 x XLR en sortie/link • 2 x Jack micro • 2 x RCA en entrée asymétrique • 2 x Speakon pour les satellites.



COVOCTAVE CODE 9556

99^{€TTC}

Housse complète pour système OCTAVE composée d'une housse pour le caisson et d'une housse pour les satellites.

- Une pochette pour les câbles sur la housse des enceintes
- Le caisson peut être utilisé avec la housse



- ▶ *Livré :*
- avec câbles
 - sans pieds



SUB COMPACT 699^{€TTC}

CODE 9602

CAISSON
ACTIF
2.1

Caisson de basse amplifié avec sorties actives pour satellites.

Puissance : 400 W RMS • Réponse en fréquence : 42 - 200 Hz • Sensibilité (1 W@1m) : 95 dB • SPL max (@1 m) : 124 dB • Boomer : 12 pouces • Roulettes de transport • Dimensions : 400 x 480 x 590 mm • Poids : 40 kg

AMPLIFICATION : Etage basses : 1 x 400 W RMS / Classe AB sous 8 Ohms • Etage mid/high : 2 x 100 W RMS / classe AB sous 8 Ohms • Filtres actif réglable de 80 à 210 Hz • Filtres passe haut pour les satellites : 22-80-125 Hz • Switch de phase du sub et LIMITEUR ON/OFF • Niveau réglable du Sub et du MAster. • Connecteurs : 2 x XLR en entrée • 2 x XLR en sortie/link • 2 x Speakon pour les satellites Attention l'impédance de chaque sortie pour les satellites est de 8 Ohms minimum. On peut donc brancher un satellite en 8 Ohms ou 2 en 16 Ohms par sortie.



SATCOM 16 149^{€TTC}

CODE 9600

*Satellite compact 2 voies 100W en 16 Ohms.
Permet de doubler les enceintes et d'avoir
une impédance de 8 Ohms pour l'ensemble.
Très utile pour multiplier les sources
sur une installation.*

- Puissance : 100 W RMS • Réponse en fréquence : 80 Hz - 20 KHz - Sensibilité (1 W@1m) : 93 dB • SPL max (@1m) : 116 dB • Impédance nominale : 16 Ohms • Boomer : 6.5 pouces
- Tweeter : compression 1 pouce • Dispersion : 90° x 60°
- Connecteurs : 1 entrée et 1 sortie speakon • Dimensions : 213 x 373 x 218 mm • Poids : 7 kg

16
Ohms
en SONO
16 + 16 = 8

SUPCOM CODE 9604

39^{€TTC}

Lyre d'accroche optionnelle pour satellite de système COMPACT ou SATCOM-16. Finition noire.

SUB OCTAVE

999^{€TTC}

CODE 9603

CAISSON
ACTIF
2.1

Caisson de basse amplifié avec sorties actives pour satellites.

Puissance : 600 W RMS • Réponse en fréquence : 40 - 200 Hz • Sensibilité (1 W@1m) : 99 dB • SPL max (@1m) : 130 dB • Boomer : 15 pouces • Roulettes de transport • Dimensions : 545 x 450 x 635 mm • Poids : 45 kg

AMPLIFICATION : Etage basses : 1 x 600 W RMS / Classe AB sous 8 Ohms • Etage mid/high : 2 x 200 W RMS / classe AB sous 8 Ohms • Connecteurs : 2 x XLR en entrée • 2 x XLR en sortie/link • 2 x Jack micro • 2 x RCA en entrée asymétrique • 2 x Speakon pour les satellites Attention l'impédance de chaque sortie pour les satellites est de 8 Ohms minimum. On peut donc brancher un satellite en 8 Ohms ou 2 en 16 Ohms par sortie.



SATOCT 16

199^{€TTC}

CODE 9601

Satellite 2 voies 200W en 16 Ohms.

Permet de doubler les enceintes et d'avoir une impédance de 8 Ohms pour l'ensemble. Très utile pour multiplier les sources sur une installation. • Puissance : 200 W RMS • Réponse en fréquence : 80 Hz - 20 KHz - Sensibilité (1 W@1m) : 95 dB • SPL max (@1m) : 120 dB • Impédance nominale : 16 Ohms • Boomer : 8 pouces • Tweeter : compression 1 pouce • Dispersion : 90° x 60° • Connecteurs : 1 entrée et 1 sortie speakon • Dimensions : 420 x 265 x 240 mm • Poids : 9,5 k

16
Ohms

en sono
16 + 16 = 8

SUPOCT CODE 9605

49^{€TTC}

Lyre d'accroche optionnelle pour satellite de système OCTAVE ou SATOCT-16. Finition noire.

CB 210 | 379^{€TTC}

CODE 9256

SPÉCIAL
"petites
installs"

*Caisson de basse compact 2
x 10 pouces*

300 W. Puissance : 300 W RMS / 600 W max • Réponse en fréquence (3 dB) : 48 - 160 Hz • Sensibilité (1 W/1 m) : 96 dB • SPL max. : 127 dB • Haut-parleur : 2 x 26 cm - bobine de 50 mm • Impédance nominale : 4 Ohms • Connecteurs : 2 x Speakon NL4 • 1 embase pour barre de couplage • Dimensions (H x L x P) : 400 x 650 x 445 mm • Poids : 32 kg.



SUB 115 AMP | 799^{€TTC}

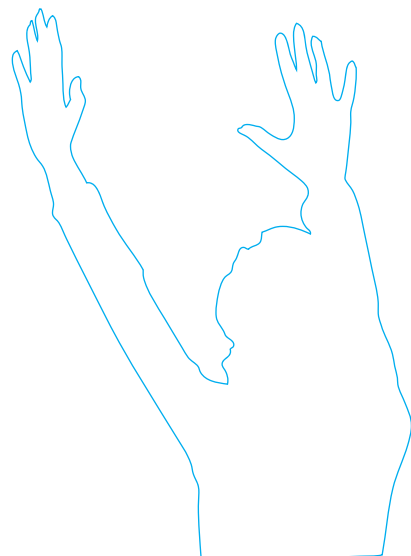
CODE 9257

Caisson de basse actif - 15 pouces - 600 W.

Puissance de l'amplificateur : 600 W RMS • Réponse en fréquence (-3 dB) : 50 - 200 Hz • SPL max. : 130 dB • Fréquence de coupure du caisson réglable de 80 à 200 Hz • Fréquence de coupure des sorties lignes sélectionnable : full range / 80 Hz / 125 Hz • Haut-parleur : 1 x 38 cm - 600 W - Bobine 103 mm • Connecteurs d'entrée : Ligne : RCA et XLR • Connecteur de sortie : Sortie pré-amplificateur sur XLR • 1 embase pour barre de couplage • Alimentation : AC 115 / 230 V - 60 / 50 Hz • Dimensions : 450 x 560 x 720 mm • Poids : 49 kg.



**CAISSON
AMPLIFIÉ**



EX 15S | 599[€] TTC

CODE 9701

Caisson de basse passif de 600 W RMS avec boomer de 15 pouces.

- Caisse en multiplis cubique à système passe bande
- Finition : peinture époxy noire granitée, grille métallique interne, 2 poignées intégrées
- Réponse en fréquence (-3 dB) : 50 Hz - 200 Hz
- Puissance : 600 W RMS / 1200 W peak
- Impédance : 8 ohms
- Sensibilité 1 W/1 m : 99 dB / 132 dB SPL
- Boomer : 15 pouces
- Chassis aluminium à bobine de 100 mm
- Connecteurs : Speakon x 2 (1+1- full range)
- Embases pour barre de couplage sur le dessus
- Dimensions (H x l x P) : 450 x 560 x 635
- Poids net : 31 kg.



EX 215S | 999[€] TTC

CODE 9702

Caisson de basse passif de 1000 W RMS avec deux boomers de 15 pouces.

- Caisse en multiplis cubique à système passe bande
- Finition : peinture époxy noire granitée, grille métallique interne, 2 poignées intégrées
- Réponse en fréquence (- 3 dB) : 45 Hz - 1000 Hz
- Puissance : 1000 W RMS / 2000 W peak
- Impédance : 4 ohms
- Sensibilité 1 W/1 m : 99 dB / 135 dB SPL
- Boomer : 15 pouces
- Chassis aluminium à bobine de 100 mm
- Connecteurs : Speakon x 2 (1+1- full range)
- Embases pour barre de couplage sur le dessus
- Dimensions (H x l x P) : 585 x 915 x 700
- Poids net : 91 kg.



SÉRIE M



L'embase permet un montage sur pied pour travailler en "side".

M 8 | 229^{€ TTC}

CODE 9697



NEW

Moniteur passif de 120 W RMS avec haut parleur coaxial de 8 pouces.

- Caisse en multiplis à pan coupé • Finition : peinture époxy noire granitée, grille métallique interne, 1 poignée intégrée • Réponse en fréquence (-3 dB) : 80 Hz - 20 kHz • Puissance : 120 W RMS / 240 W peak
- Impédance : 8 ohms • Sensibilité 1 W/1 m : 94 dB / 118 dB peak
- Boomer : 8 pouces chassis alu à bobine de 50 mm • Tweeter : Moteur 1 pouce monté en coaxial • Dispersion horizontale : 60°
- Dispersion verticale : 60° • Filtre passif interne : fréquence de coupure : 3000 Hz • Connecteurs : Speakon x 2 (1+1- full range)
- Embases pour barre de couplage • Dimensions (H x l x P) : 300 x 338 x 240 mm • Poids net : 7 kg.

M 10 | 299^{€ TTC}

CODE 9698



NEW

Moniteur passif de 200 W RMS avec haut parleur coaxial de 10 pouces.

- Caisse en multiplis à pan coupé • Finition : peinture époxy noire granitée, grille métallique interne, 1 poignée intégrée • Réponse en fréquence (-3 dB) : 70 Hz - 20 kHz • Puissance : 200 W RMS / 400 W peak
- Impédance : 8 ohms • Sensibilité 1 W/1 m : 96 dB / 122 dB peak
- Boomer : 10 pouces chassis alu à bobine de 65 mm • Tweeter : Moteur 1 pouce monté en coaxial • Dispersion horizontale : 80°
- Dispersion verticale : 80° • Filtre passif interne : fréquence de coupure : 3000 Hz • Connecteurs : Speakon x 2 (1+1- full range) • Embases pour barre de couplage • Dimensions (H x l x P) : 360 x 420 x 290 mm • Poids net : 12 kg.

M 12 379^{€TTC}

CODE 9699

Moniteur passif de 250 W RMS avec haut parleur coaxial de 12 pouces.

- Caisse en multiplis à pan coupé • Finition : peinture époxy noire granitée, grille métallique interne, 1 poignée intégrée • Réponse en fréquence (-3 dB) : 60 Hz - 20 kHz • Puissance : 250 W RMS / 500 W peak • Impédance : 8 ohms • Sensibilité 1 W/1 m : 97 dB / 124 dB peak • Boomer : 12 pouces chassis alu à bobine de 65 mm • Tweeter : Moteur 1 pouce à bobine de 45 mm monté en coaxial • Dispersion horizontale : 80° • Dispersion verticale : 80° • Filtre passif interne : fréquence de coupure : 2800 Hz • Connecteurs : Speakon x 2 (1+1- full range) • Embases pour barre de couplage
- Dimensions (H x l x P) : 400 x 502 x 345 mm
- Poids net : 17 kg.

COV M12

Housse de protection anti choc pour M 12.

35^{€TTC}

CODE 9718



M 15 479^{€TTC}

CODE 9700

Moniteur passif de 300 W RMS avec haut parleur coaxial de 15 pouces.

- Caisse en multiplis à pan coupé • Finition : peinture époxy noire granitée, grille métallique interne, 1 poignée intégrée • Réponse en fréquence (-3 dB) : 50 Hz - 20 kHz • Puissance : 300 W RMS / 600 W peak
- Impédance : 8 ohms • Sensibilité 1 W/1 m : 98 dB / 126 dB peak • Boomer : 15 pouces chassis alu à bobine de 75 mm
- Tweeter : Moteur 1 pouce à bobine de 45 mm monté en coaxial • Dispersion horizontale : 90° • Dispersion verticale : 90° • Filtre passif interne : fréquence de coupure : 2100 Hz • Connecteurs : Speakon x 2 (1+1- full range) • Embases pour barre de couplage
- Dimensions (H x l x P) : 480 x 605 x 400 mm
- Poids net : 27 kg.

COV M15

Housse de protection anti choc pour M 15.

39^{€TTC}

CODE 9719



SÉRIE S

Nouvelle gamme complète de satellites de 100 W à 250 W en finition noire ou blanche. Lyres de fixation optionnelles pratiques et économiques pensées pour les installations.



Tous les satellites sont disponibles en version noire ou blanche.



S6 179^{€TTC}

NEW

Satellite passif de 100W RMS avec boomer de 6,5 pouces.

- Caisse en multiplis trapézoïdale • Finition : peinture époxy noire granitée, grille métallique interne, 1 poignée intégrée
- Réponse en fréquence (-3 dB) : 80 Hz - 20 kHz • Puissance : 100 W RMS / 200 W peak • Impédance : 8 ohms • Sensibilité 1 W/1 m : 93 dB / 118 dB peak • Boomer : 6,5 pouces chassis alu à bobine de 45 mm • Tweeter : Moteur 1 pouce à bobine de 25 mm • Dispersion horizontale : 90° • Dispersion verticale : 60° • Filtre passif interne : fréquence de coupure 2000 Hz
- Connecteurs : Speakon x 2 (1+1- full range) • Embases pour barre de couplage • Dimensions (H x l x P) : 222 x 365 x 205 mm • Poids net : 6,5 kg.

S6/WH CODE 9690

Version blanche

S6 CODE 9689

Version noire

SUP-S6/WH CODE 9706 39^{€TTC}

Lyre d'accroche. Finition blanche.

SUP-S6/NO CODE 9705 39^{€TTC}

Lyre d'accroche. Finition noire.



S8 249^{€TTC}

NEW

Satellite passif de 150 W RMS avec boomer de 8 pouces.

- Caisse en multiplis à pan coupé
- Finition : peinture époxy noire granitée, grille métallique interne, 1 poignée intégrée
- Réponse en fréquence (-3dB) : 80 Hz - 19 kHz
- Puissance : 150 W RMS / 300 W peak
- Impédance : 8 ohms
- Sensibilité 1 W/1 m : 94 dB / 121 dB peak
- Boomer : 8 pouces chassis alu à bobine de 50 mm
- Tweeter : Moteur 1 pouce à bobine de 44 mm
- Dispersion horizontale : 50 ou 100°
- Dispersion verticale : 55°
- Filtre passif interne : fréquence de coupure : 2100 Hz
- Connecteurs : Speakon x 2 (1+1- full range)
- Embases pour barre de couplage
- Dimensions (H x l x P) : 280 x 420 x 233 mm
- Poids net : 10 kg.

S8/WH CODE 9692

Version blanche

S8 CODE 9691

Version noire

SUP-S8/WH CODE 9708

Lyre d'accroche. Finition blanche.

39^{€TTC}

SUP-S8/NO CODE 9707

Lyre d'accroche. Finition noire.

39^{€TTC}



S10 299^{€TTC}

NEW

Satellite passif de 250 W RMS avec boomer de 10 pouces.

- Caisse en multiplis à pan coupé
- Finition : peinture époxy noire granitée, grille métallique interne, 1 poignée intégrée
- Réponse en fréquence (-3 dB) : 75 Hz - 19 kHz
- Puissance : 250 W RMS / 500 W peak
- Impédance : 8 ohms
- Sensibilité 1 W/1 m : 96 dB / 126 dB peak
- Boomer : 10 pouces chassis alu à bobine de 65 mm
- Tweeter : Moteur 1 pouce à bobine de 44 mm
- Dispersion horizontale : 50 ou 100°
- Dispersion verticale : 55°
- Filtre passif interne : fréquence de coupure 2600 Hz
- Connecteurs : Speakon x 2 (1+1- full range)
- Embases pour barre de couplage
- Dimensions (H x l x P) : 320 x 530 x 280 mm
- Poids net : 14,5 kg.

S10/WH CODE 9694

Version blanche

S10 CODE 9693

Version noire

SUP-S10/WH CODE 9710

Lyre d'accroche. Finition blanche.

49^{€TTC}

SUP-S10/NO CODE 9709

Lyre d'accroche. Finition noire.

49^{€TTC}



SÉRIE ACUTE PASSIVE

ACUTE 08 | 149^{€TTC}

*Enceinte moulée 8 pouces passive
2 voies 120 W*

- Caisse en polypropylène asymétrique pour une utilisation verticale ou horizontale
- Réponse en fréquence (-3dB) : 75Hz - 18kHz
- Puissance : 120 W RMS
- Pression acoustique (SPL) : 94dB continu / 120dB max.
- Boomer : 8 pouces
- Tweeter : Moteur 1,75 pouces
- Peut être montée sur pied ou suspendue (5 points M6)
- Pavillon orientable dispersion 90° x 60° HxV
- Dimensions : 435 x 255 x 245 mm
- Poids net : 8 kg.



▶ livré sans lyre d'accroche

ACUTE 08/WH CODE 9596

Version blanche

ACUTE 08/NO CODE 9595

Version noire

SUP-AC08NO CODE 9598

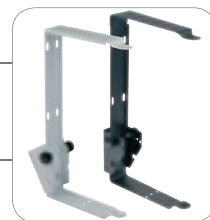
39^{€TTC}

Lyre d'accroche optionnelle pour moniteur ACUTE08. Finition noire.

SUP-AC08WH CODE 9599

39^{€TTC}

Identique au SUP-AC08NO mais finition blanche.



ACUTE 10 | 279^{€TTC}

CODE 9704

NEW

Enceinte moulée 10 pouces passive 2 voies 250 W RMS

- Caisse en polypropylène asymétrique pour une utilisation verticale ou horizontale
- Réponse en fréquence (-3 dB) : 65 Hz - 20 kHz
- Puissance : 250 W RMS
- Pression acoustique (SPL) : 95 dB continu / 125 dB max.
- Peut être montée sur pied ou suspendue (5 points M6)
- Boomer : 10 pouces 250 W
- Tweeter : Moteur 1 pouce 40 W à membrane aluminium de 34 mm
- Bobine de 65 mm
- Pavillon orientable dispersion 80°x 60° HxV
- Dimensions : 557 x 330 x 313 mm
- Poids net : 16 kg.

COV ACUTE10

Housse de protection anti choc et imperméable pour ACUTE 10

35^{€TTC}

CODE 9713

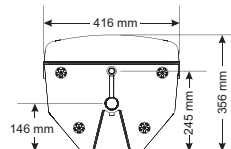
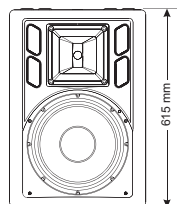


ACUTE 12 299^{€TTC}

CODE 8671

Enceinte moulée 12 pouces passive 2 voies 300 W

- Caisse en polypropylène asymétrique pour une utilisation verticale ou horizontale
- Réponse en fréquence (-3 dB) : 45 Hz - 18 kHz
- Puissance : 300 W RMS
- Pression acoustique (SPL) : 98 dB continu / 129 dB max
- Boomer : 12 pouces
- Tweeter : Moteur 1,75 pouces
- Pavillon orientable pour utilisation en retour de scène
- Dispersion : 80x60 HxV
- Fréquence de coupure : 2 KHz
- Connecteurs : Speakon x 2 (1+1- full range)
- Peut être montée sur pied ou suspendue (5 points M08)
- Poignée latérale bi-matière (x 2)
- Dimensions : 615 x 416 x 356 mm
- Poids net : 21 kg.



COV ACUTE12

45^{€TTC}

Housse de protection anti choc et imperméable pour ACUTE 12

CODE 8699

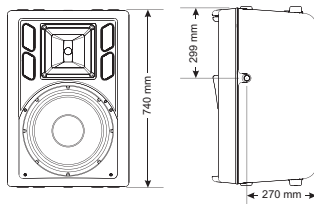
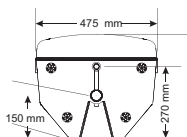


ACUTE 15 369^{€TTC}

CODE 8672

Enceinte moulée 15 pouces passive 2 voies 350 W.

- Caisse en polypropylène asymétrique pour une utilisation verticale ou horizontale
- Réponse en fréquence (-3 dB) : 40 Hz - 18 kHz
- Puissance : 350 W RMS
- Pression acoustique (SPL) : 99 dB continu / 129 dB max
- Boomer : 15 pouces
- Tweeter : Moteur 1,75 pouces
- Pavillon orientable pour utilisation en retour de scène
- Dispersion horizontale : 80°
- Dispersion : 80x60 HxV
- Fréquence de coupure : 1,7 KHz
- Connecteurs : Speakon x 2 (1+1- full range)
- Peut être montée sur pied ou suspendue (5 points M08)
- Poignée latérale bi-matière (x2)
- Dimensions : 740 x 475 x 400 mm
- Poids net : 25 kg



COV ACUTE15

Housse de protection anti choc et imperméable pour ACUTE 15

49^{€TTC}

CODE 8700



SÉRIE ACUTE AMPLIFIÉE

ACUTE 8/AMP | 229^{€TTC}

CODE 8738

*Enceinte moulée 8 pouces active. 2 voies bi-amplifiée
100 + 50 W*

- Caisse en polypropylène asymétrique pour une utilisation verticale ou horizontale
- Réponse en fréquence (-3 dB) : 70 Hz - 18 kHz
- Puissance : 150 W RMS
- Pression acoustique (SPL) : 114 dB continu / 117 dB max
- Boomer : 8 pouces
- Tweeter : Moteur 1.5 pouces
- Pavillon orientable pour utilisation à l'horizontale
- Dispersion : 90x60 HxV
- Peut être montée sur pied ou suspendue (5 points M08)
- Dimensions : 435 x 255 x 245 mm
- Poids net : 8 kg.

AMPLIFICATEUR : Ampli basses : 100 W • Ampli aigu : 50 W • Entrée : Mic • Sortie niveau ligne • Réglages : Volume Mic / Volume Line • Filtre 24 dB/octave @ 3,5 KHz • Circuit de protection avec limiteur et capteur thermique intégré • LEDs Power On en façade, Clip et Signal à l'arrière.



▶ livré sans lyre d'accroche

ACUTE 10/AMP | 399^{€TTC}

CODE 9703

Enceinte 2 voies bi-amplifiée 250+50 W

- Caisse en polypropylène asymétrique pour une utilisation verticale ou horizontale
- Réponse en fréquence (-3 dB) : 65 Hz - 20 kHz
- Puissance : 250 + 50 W RMS
- Pression acoustique (SPL) : 95 dB continu / 122 dB max.
- Peut être montée sur pied ou suspendue (5 points M6)
- Boomer : 10 pouces 250 W chassis aluminium à bobine de 65 mm
- Tweeter : Moteur 1 pouce 40 W à membrane aluminium de 34 mm
- Pavillon orientable dispersion 80° x 60° HxV
- Dimensions : 557 x 330 x 313 mm
- Poids net : 18 kg.

AMPLIFICATEUR : Amplificateur basses : 250 W • Amplificateur aigus : 50 W • Entrées : Micro sur Jack et Ligne sur XLR • Sortie mix ou link sur XLR • Réglage du volume ligne et du volume micro • Switch de position link out ou Mix out • Led de visualisation du signal et du niveau de clip • Filtre 24 dB/Octave @ 2.5 kHz • Circuit de protection avec limiteur et capteur thermique intégré.

COV ACUTE10

Housse de protection anti choc et imperméable pour ACUTE 10

35^{€TTC}

CODE 9713



NEW

ACUTE 12/AMP

429^{€TTC}

CODE 8673

Enceinte 2 voies bi-amplifiée 300 + 50 W.

Caisse en polypropylène asymétrique pour une utilisation verticale ou horizontale • Réponse en fréquence (-3 dB) : 50 Hz - 18 kHz • Pression acoustique (SPL) : 118 dB continu / 124 dB max • Boomer : 12 pouces • Tweeter : Moteur 1.75 pouces membrane titane • Pavillon orientable pour utilisation en retour de scène • Dispersion : 80x60° HxV • Peut être montée sur pied ou sus-pendue (5 points M08) • Poignée latérale bi-matière (x 2) • Dimensions : 615 x 416 x 356 mm • Poids net : 25 kg.

AMPLIFICATEUR : Ampli basses : 300 W • Ampli aigu : 50 W • Entrées : Mic1 - Mic2 - Line • Sortie niveau ligne • Réglages : Bass +/- 10 dB - Treble +/- 10 dB • Volume Mic 1 - Mic 2 - Line - Master • Filtre passe-haut : 30 Hz • Filtre 24 dB/octave @ 2,2 KHz • Circuit de protection avec limiteur et capteur thermique intégré • LEDs Power On, Clip bass, clip aigu et Signal à l'arrière.



COV ACUTE12

45^{€TTC}

Housse de protection anti choc et imperméable pour ACUTE 12

CODE 8699

ACUTE 15/AMP

469^{€TTC}

CODE 8674

Enceinte moulée 15 pouces active 2 voies bi-amplifiée 350 + 50 W

Caisse en polypropylène asymétrique pour une utilisation verticale ou horizontale • Réponse en fréquence (-3 dB) : 45 Hz - 18 kHz • Pression acoustique (SPL) : 125 dB continu / 128 dB max • Boomer : 15 pouces • Tweeter : Moteur 1,75 pouces membrane titane • Pavillon orientable pour utilisation en retour de scène • Dispersion : 80x60° HxV • Peut être montée sur pied ou suspendue (5 points M08) • Poignée latérale bi-matière (x2) • Dimensions : 740 x 475 x 400 mm • Poids net : 30 kg.

AMPLIFICATEUR : Ampli basses : 350 W • Ampli aigu : 50 W • Entrées : Mic1 - Mic2 - Line • Sortie niveau ligne • Réglages : Bass +/- 10 dB - Treble +/- 10 dB • Volume Mic 1 - Mic 2 - Line - Master • Filtre passe-haut : 25 Hz • Filtre 24 dB/octave @ 2,6 KHz • Circuit de protection avec limiteur et capteur thermique intégré • LEDs Power On, Clip bass, clip aigu et Signal à l'arrière.



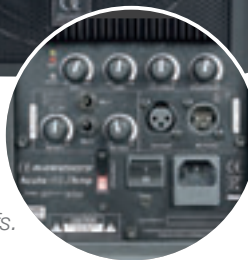
COV ACUTE15

49^{€TTC}

Housse de protection anti choc et imperméable pour ACUTE 15

CODE 8700

▶ *Panneau de contrôle sur les modèles 12 et 15 actifs.*



La gamme

PORTABLE

Désormais le bon son s'empporte partout



Compacts, légers et puissants

Evolutifs et autonomes

Micro UHF et lecteur mp3 de série

RUNNER • SPRINTER • JOGGER

JOGGER 50 399^{€TTC}

CODE 9587



*Enceinte autonome de 45W
avec lecteur USB et micro UHF.*

Le JOGGER 50 est un système autonome peu encombrant et très efficace. Son lecteur USB vous permet de lire des fichiers audio mp3 stockés sur une clef USB ou un disque dur externe (non fournis). Le micro HF vous libère de toute contrainte et vous permet de vous exprimer sans soucis de distance. La batterie au lithium vous assure plusieurs heures d'autonomie pour un poids plume de 2.2 kg !



▶ Le JOGGER50 recharge la batterie lorsqu'il est branché au secteur.

▶ Le JOGGER50 est livré avec :
Un lecteur USB, un micro UHF main,
une housse de transport, une batterie Lithium
et un adaptateur secteur.

ACCESSOIRES POUR JOGGER 50

LTPOW

CODE 9591

79^{€TTC}

Chargeur de batteries lithium 260mA pour système JOGGER50.

le chargeur supplémentaire permet de charger vos batteries séparément du système JOGGER50. Ainsi vous pouvez gérer vos réserves d'énergie pour le JOGGER50 indépendamment



LT2600

CODE 9592

69^{€TTC}

batterie lithium 260mA pour système JOGGER50.

La batterie supplémentaire permet de mieux gérer vos ressources en énergie pour le JOGGER50.



RUNNER 100 899^{€TTC}

CODE 9588

Enceinte autonome de 100W avec lecteur CD / USB / SD mp3. Le RUNNER 100 est un système puissant pouvant répondre aux applications d'extérieur. Son autonomie importante vous permet de fonctionner sans raccordement au secteur durant plusieurs heures.

Le RUNNER100 est livré avec un lecteur CD mp3, il est aussi équipé d'un port USB et d'un lecteur de carte SD, pour lire des fichiers audio mp3 stockés sur une clé ou une carte mémoire. De plus, le lecteur peut être contrôlé à distance avec la télécommande infra rouge. Le système de talk-over automatique vous permettra d'être entendu quel que soit le niveau de la musique d'ambiance. Le système modulaire permet d'ajouter un micro supplémentaire très facilement. La sortie pour l'enceinte passive (PASSRUN) permet d'augmenter la puissance de diffusion pour des prestations de grandes envergures.



- ▶ Le RUNNER100 est livré avec :
Un lecteur CD/USB/SD avec télécommande, un micro UHF main, une housse de transport, deux batteries 12V.

SPRINTER 120 1149€ TTC

CODE 9589

Enceinte autonome de 120W avec lecteur CD / USB / SD mp3.

Le SPRINTER 120 est équipé d'une diffusion deux voies avec un haut parleur de 26 cm pour les basses et un moteur sur trompe pour les aigus. Associé à une amplification de classe D, il offre une qualité sonore haut de gamme et une puissance permettant de sonoriser des prestations avec un public important.

Même si le SPRINTER120 reste relativement léger il est équipé d'un chariot de transport intégré avec roulettes et d'une poignée télescopique pour faciliter vos déplacements. Afin de pouvoir emporter tous les accessoires un compartiment de rangement est prévu pour les micros et cordons. Fourni d'origine avec le micro main HF et le lecteur CD vous pouvez agrémenter votre système en y ajoutant un micros HF supplémentaire et un lecteur/enregistreur de cassette.



▶ Trolley intégré



▶ *Le SPRINTER120 est livré avec :
Un lecteur CD/USB/SD avec télécommande , un micro UHF main, une housse de transport, un trolley télescopique, deux batteries 12V.*

Accessoires *RUNNER100, SPRINTER120*

HANDSYS | 199^{€TTC}

CODE 9613

Micro main et module de réception UHF supplémentaire

- Micro main dynamique UHF • 16 fréquences sélectionnables
- Réponse en fréquences : 50 - 18 kHz +/- 3 db • Puissance : 10 mW • Gamme dynamique : > 110 dB • T.H.D : < 0.5%
- Fonctionne avec 2 piles 1,5 V Type AA (non livrées)



HEADSYS | 199^{€TTC}

CODE 9614

Serre-tête et module de réception UHF supplémentaire

Emetteur ceinture avec micro serre-tête unidirectionnel à condensateur

- Réglage du niveau du volume sur l'émetteur et le module récepteur
- 16 fréquences sélectionnables • Réponse en fréquences : 50 - 18 kHz +/- 3 db • Puissance : 10 mW • Gamme dynamique : > 110 dB • T.H.D : < 0.5% • Fonctionne avec deux piles 1.5V type AA (non livrées)

RUN-K7 | 129^{€TTC}

CODE 8206

Module lecteur enregistreur de cassettes pour SPRINTER120

Platine à commande logique • Lecture et enregistrement autoreverse • Pitch réglable • Compteur numérique pour le repérage des enregistrements.



PASS RUN | 199^{€TTC}

CODE 9590

Enceinte passive de 100W

Équipée d'un haut parleur de 8" large bande elle permet d'augmenter la puissance de diffusion. Boîtier en ABS avec grille métallique. Format identique au RUNNER100. L'embase de 36 mm permet de la maintenir sur un pied d'enceinte. Entrée sur jack 6.35

▶ *Format identique au RUNNER100*